

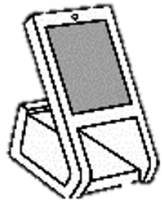
# 医療DX推進の体制に関して

える訪問看護ステーション門真

# 訪問看護にてオンライン資格確認・オンライン請求が可能になります

① 訪問看護ステーションのモバイル端末を用いることで  
患者自宅での保険資格の確認が可能になります

顔認証付きカードリーダー



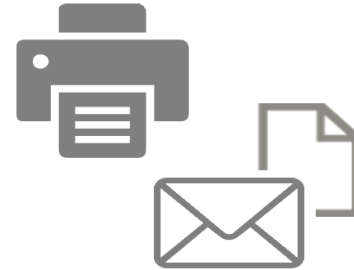
訪問看護ステーションの  
モバイル端末、ノートパソコン+汎用カードリーダー



オンライン資格確認を顔認証付きカードリーダーではなく、  
訪問看護ステーションのモバイル端末、ノートパソコン+汎用カードリーダーを用いて  
居宅等でマイナンバーカードを読み取ります

② レセプトの印刷・発送が不要になり、  
レセプト請求事務が効率化されます

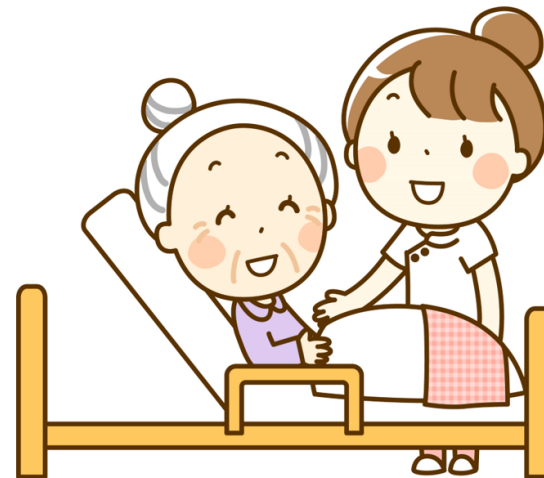
レセプトの印刷・発送



レセプトデータの送信



レセプトの印刷・発送が不要になり、  
オンライン上でレセプトデータの送信をすることができます。



# マイナ受付 対応しています

医療機関や薬局で、保険証の代わりに  
マイナンバーカードを使う新たな方法。  
それが「マイナ受付」です。



マイナンバーカードが  
保険証として使えます。

マイナンバーカードを保険証として使うと

#### POINT 01

より良い医療が可能に！

初めての医療機関でも、薬剤情報等の相互連携を使えば、今まで  
に比べて医療の情報が共有でき、より適切な医療が受けられるよう  
になります。 ※国策であるのは、医師・薬剤師・薬剤師等関係者のみです



#### POINT 02

手続きなしで限度額以上の一時的な支払が不要に！  
新年度適用認定証等がなくても、高額療養費制度における限度額  
を支払った分が免除されます。



このステッカーが目印！



事前に登録するだけで利用できます！



(令和6年1月時点)



# マイナ保険証をご利用ください

-本年12月2日から現行の保険証は発行されなくなります-

## マイナ保険証を使うメリット

### 1 医療費を20円節約できる

紙の保険証よりも、皆さまの保険料で賄われている医療費を20円節約でき、自己負担も低くなります。

マイナ保険証の方が  
自己負担も  
低くなるんだ



### 2 より良い医療を受けることができる

過去のお薬情報や健康診断の結果を見られるようになるため、身体の状態や他の病気を推測して治療に役立てることができます。  
また、お薬の飲み合わせや分量を調整してもらうこともできます。

よく覚えてない  
内容もあるから  
助かるわね



### 3 手続きなしで高額医療の限度額を超える支払を免除

限度額適用認定証等がなくても、高額療養費制度における限度額を超える支払が免除されます。

一度に高額な負担を  
しなくて済むわ



・本年12月2日以降、マイナ保険証を保有していない方には、申請いただくことなく「資格確認書」が交付され、引き続き、医療を受けることができます（マイナ保険証を紛失等した場合、保険者に申請いただくことで「資格確認書」が交付されます）。

・本年12月1日の時点でお手元にある有効な保険証は、12月2日以降、**最長1年間（来年12月1日まで）**使用可能です。



マイナンバーカードを健康保険証として利用するための登録がまだの方は、以下2つの準備をお願いします。

#### STEP1.

### マイナンバーカードを申請

#### ■申請方法は選択可能です

- ① オンライン申請  
(パソコン・スマートフォンから)
- ② 郵便による申請
- ③ まちなかの  
証明写真機からの申請



#### STEP2.

### マイナンバーカードを健康保険証として登録

#### ■利用登録の方法

- ① 医療機関・薬局の受付  
(カードリーダー)で行う
- ② 「マイナポータル」から行う
- ③ セブン銀行ATMから行う



## よくあるご質問

### マイナンバーカードは安全なの？

マイナンバーカードのICチップには保険証情報や医療情報自体は入っていません。紛失・盗難の場合はいつでも一時利用停止ができますし、暗証番号は一定回数間違えると機能がロックされます。不正に情報を読みだそうとするとチップが壊れる仕組みもあります。



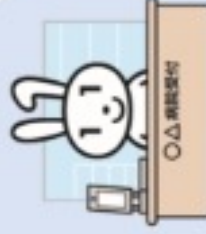
### マイナンバーカードを健康保険証として利用するためにはどうしたらいいの？

マイナンバーカードを健康保険証として利用するためには、ご利用登録が必要です。初めて医療機関を受診していただいても顔認証付きカードリーダーの画面で、そのまま初回の利用登録ができます。



### どうやって受付するの？

マイナ受付は顔認証付きカードリーダーで行います。マイナンバーカードを読み取り口に置くと受付が始まりますので、画面の指示に沿って受付をしてください。



詳しくは厚生労働省Webサイトでご確認いただけます。

マイナンバーカード 保険証利用

検索



厚生労働省  
Ministry of Health, Labour and Welfare